



บันทึกข้อความ

คณะวิศวกรรมศาสตร์
มหาวิทยาลัยเกษตรศาสตร์
รับที่ 7137
วันที่ 20 ก.ค. 2564
เวลา 10.12

ส่วนงาน กองการเจ้าหน้าที่ สำนักงานอธิการบดี โทร. ๖๔๔๘๐๖, ๖๔๔๘๑๔
ที่ วันที่ ๗ กรกฎาคม ๒๕๖๔
เรื่อง รายงานผลกองทุนสำรองเลี้ยงชีพฯ (กส. มก.) ประจำเดือนมิถุนายน ๒๕๖๔ สำหรับสมาชิก

(๑) เรียน ประธานคณะกรรมการกองทุนฯ (ดร. ดำรงค์ ศรีพระราม)

ตามที่ประชุมคณะกรรมการกองทุนสำรองเลี้ยงชีพ มหาวิทยาลัยเกษตรศาสตร์ ซึ่งจัดระเบียบแล้ว ในคราวประชุมครั้งที่ ๒/๒๕๕๘ เมื่อวันที่ ๖ พฤษภาคม ๒๕๕๘ ขอให้บริษัทหลักทรัพย์จัดการกองทุนจัดทำสรุปผลตอบแทนแบบย่อๆ รวมทั้งภาวะการตลาดเพื่อจัดส่งให้สมาชิกเป็นประจำทุกเดือน กำหนดเวลาไม่เกินวันที่ ๒๐ ของแต่ละเดือน นั้น

บริษัทหลักทรัพย์จัดการกองทุน ยูโอบี (ประเทศไทย) จำกัด ได้จัดส่งรายงานการดำเนินงานกองทุนสำรองเลี้ยงชีพฯ ของเดือนมิถุนายน ๒๕๖๔ (สำหรับสมาชิก) ซึ่งสมควรดำเนินการประชาสัมพันธ์ผ่านเว็บไซต์กองการเจ้าหน้าที่ และแจ้งส่วนงานเพื่อขอความอนุเคราะห์ประชาสัมพันธ์รายงานผลการดำเนินงานดังกล่าวให้สมาชิกกองทุนสำรองเลี้ยงชีพฯ ในสังกัดทราบต่อไป

จึงเรียนมาเพื่อโปรดพิจารณา หากเห็นชอบจะได้ดำเนินการต่อไป

(นางสาวณัฐฐา คงเข้มติ)

ผู้ช่วยผู้อำนวยการกองการเจ้าหน้าที่

ปฏิบัติหน้าที่แทน รักษาการแทนผู้อำนวยการกองการเจ้าหน้าที่

(๒) โปรดดำเนินการตามเสนอ

(ดร. ดำรงค์ ศรีพระราม)

ประธานคณะกรรมการกองทุนฯ

๓ ก.ค. ๒๕๖๔

เรียน หน่วย กจน.
เพื่อโปรดพิจารณาแจ้งผู้เกี่ยวข้อง

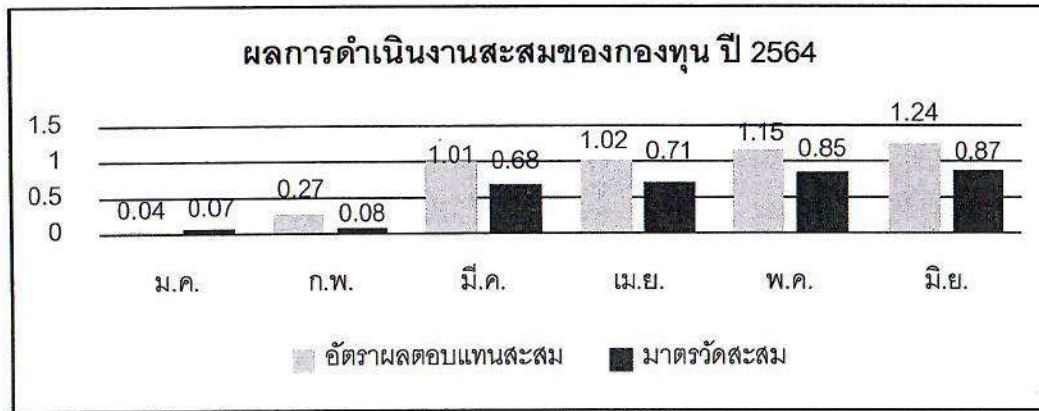
20 ก.ค. 2564

(๓) เรียน คณบดีคณะวิศวกรรมศาสตร์

เพื่อโปรดทราบ

๑๕ ก.ค. ๒๕๖๔

กองทุนสำรองเลี้ยงชีพมหาวิทยาลัยเกษตรศาสตร์ ซึ่งจดทะเบียนแล้ว



ข้อมูล ณ 30 มิ.ย. 2564	รายละเอียด
มูลค่าทรัพย์สินสุทธิ	1,473,692,266.89 บาท
มูลค่าทรัพย์สินสุทธิ ต่อ หน่วย	19.0725 บาทต่อหน่วย
จำนวนสมาชิก	8,055 คน

มาตรวัด : 46.5% อัตราดอกเบี้ยเงินฝากประจำ 1 ปีที่กองทุนสำรองเลี้ยงชีพพึงได้รับวงเงิน 1 ล้านบาทเฉลี่ยของ BBL, KBANK, SCB และ KTB + 46.5% ThaiBMA Bond Index (1 – 3 Year) + 7% SET Total Return Index

คำเตือน : ผลการดำเนินงานในอดีตของกองทุนมิได้เป็นสิ่งยืนยันผลการดำเนินงานในอนาคต

สรุปภาวะตลาดหุ้น มิ.ย. 64 SET index เปิดที่ 1593.59 จุด และปิดที่ 1587.79 จุด ลดลง 5.80 จุด (-0.36%) โดยในครึ่งเดือนแรก SET ปรับขึ้นได้อย่างร้อนแรง และฝ่าแนวต้าน 1600 จุดขึ้นไปได้ ด้วยแรงหนุนจากการปูพรมฉีดวัคซีน สร้างความหวังการสร้างภูมิคุ้มกันหมู่ได้เร็วกว่าคาด ตามมาด้วยมาตรการกระตุ้นเศรษฐกิจต่อเนื่องถึงสิ้นปีนี้ ปิดท้ายด้วยกรอบเวลาการเปิดประเทศภายใน 120 วัน อย่างไรก็ตาม ปัจจัยกดดันจากต่างประเทศ จากความกังวลที่ Fed จะปรับขึ้นอัตราดอกเบี้ยนโยบาย และใช้มาตรการทางการเงินที่เข้มงวดขึ้นหลังจากอัตราเงินเฟ้อพุ่งสูง บวกกับปัจจัยลบจากในประเทศ คือ การขาดแคลนวัคซีนที่ส่งผลให้ต้องมีการเลื่อนฉีด ส่งผลกระทบต่อ sentiment การลงทุนในตลาดหุ้นไทยให้ปรับลดลงหลุดต่ำกว่า 1600 จุดในช่วงปลายเดือน ในเดือน มิ.ย. นี้ นักลงทุนต่างชาติขายสุทธิหุ้นไทยต่อเป็นเดือนที่ 6 ที่ 1 หมื่นลบ. จากเดือนก่อนหน้าที่ขายสุทธิ 3.3 หมื่นลบ.

แนวโน้มตลาดหุ้น ก.ค. 64 คาด SET เดือนกรกฎาคม แกว่งผันผวน ในกรอบ 1530-1610 จุด โดยมีทั้งปัจจัยบวกลบเข้ามา มีอิทธิพลต่อการเคลื่อนไหว นำโดย 1) การเปิดประเทศด้านการท่องเที่ยวผ่าน ภูเก็ต sandbox ที่จะเริ่มในวันที่ 1 ก.ค. นี้ โดยต้องติดตามตัวเลขการติดเชื้อในภูเก็ตหลังจากเริ่มโครงการแล้ว ซึ่งจะนำไปสู่การพิจารณากำหนดให้เพิ่มเติมในพื้นที่ท่องเที่ยวสำคัญอื่นๆต่อไป 2) สถานการณ์การฉีดวัคซีนในประเทศ และตัวเลขการติดเชื้อว่าจะมีพัฒนาการที่ดีขึ้นหรือไม่ ซึ่งจะเป็นปัจจัยสำคัญที่นำไปสู่การเปิดประเทศที่แท้จริง 3) การรายงานผลการดำเนินงานของบริษัทจดทะเบียนในช่วง 2Q64 ซึ่งจะเริ่มประกาศในช่วงกลางเดือนนี้ โดยมีกลุ่มธนาคารพาณิชย์เป็นกลุ่มแรก คาดจะขยายตัว YoY แต่ชะลอตัวลง QoQ นอกจากนี้ปัจจัยต่างประเทศที่ต้องติดตาม คือ นโยบายการเงินเฟด เรื่องสัญญาณลด QE