



บันทึกข้อความ

คณะวิศวกรรมศาสตร์
มหาวิทยาลัยเกษตรศาสตร์
รับที่ 15561
วันที่ 4 ส.ย. 2564
15-10

ส่วนงาน กองการเจ้าหน้าที่ สำนักงานอธิการบดี โทร. ๖๔๔๘๐๖, ๖๔๔๘๑๔
ที่ วันที่ ๑๙ พฤษภาคม ๒๕๖๔
เรื่อง รายงานผลกองทุนสำรองเลี้ยงชีพฯ (กส. มก.) ประจำเดือนเมษายน ๒๕๖๔ สำหรับสมาชิก

(๑) เรียน ประธานคณะกรรมการกองทุนฯ (ดร. ดำรงค์ ศรีพระราม)

ตามที่ประชุมคณะกรรมการกองทุนสำรองเลี้ยงชีพ มหาวิทยาลัยเกษตรศาสตร์ ซึ่งจัดระเบียบแล้ว ในคราวประชุมครั้งที่ ๒/๒๕๕๘ เมื่อวันที่ ๖ พฤษภาคม ๒๕๕๘ ขอให้บริษัทหลักทรัพย์จัดการกองทุนจัดทำสรุปผลตอบแทนแบบย่อๆ รวมทั้งภาวะการตลาดเพื่อจัดส่งให้สมาชิกเป็นประจำทุกเดือน กำหนดเวลาไม่เกินวันที่ ๒๐ ของแต่ละเดือน นั้น

บริษัทหลักทรัพย์จัดการกองทุน ยูโอบี (ประเทศไทย) จำกัด ได้จัดส่งรายงานการดำเนินงานกองทุนสำรองเลี้ยงชีพ ของเดือนเมษายน ๒๕๖๔ (สำหรับสมาชิก) ซึ่งสมควรดำเนินการประชาสัมพันธ์ผ่านเว็บไซต์กองการเจ้าหน้าที่ และแจ้งส่วนงานเพื่อขอความอนุเคราะห์ประชาสัมพันธ์รายงานผลการดำเนินงานดังกล่าวให้สมาชิกกองทุนสำรองเลี้ยงชีพ ในสังกัดทราบต่อไป

จึงเรียนมาเพื่อโปรดพิจารณา หากเห็นชอบจะได้ดำเนินการต่อไป

(นางสาวณัฐา คงเข้มดี)

ผู้ช่วยผู้อำนวยการกองการเจ้าหน้าที่

ปฏิบัติหน้าที่แทน รักษาการแทนผู้อำนวยการกองการเจ้าหน้าที่

(๒) โปรดดำเนินการตามเสนอ

(ดร. ดำรงค์ ศรีพระราม)

ประธานคณะกรรมการกองทุนฯ
๒๔ พ.ค. ๒๕๖๔

④ ททท / มชน.กชน. ปธ.ในคชน

(รองศาสตราจารย์ ดร.พิชญูทธิ์ ชาภูเศรษฐกุล)
คณบดีคณะวิศวกรรมศาสตร์

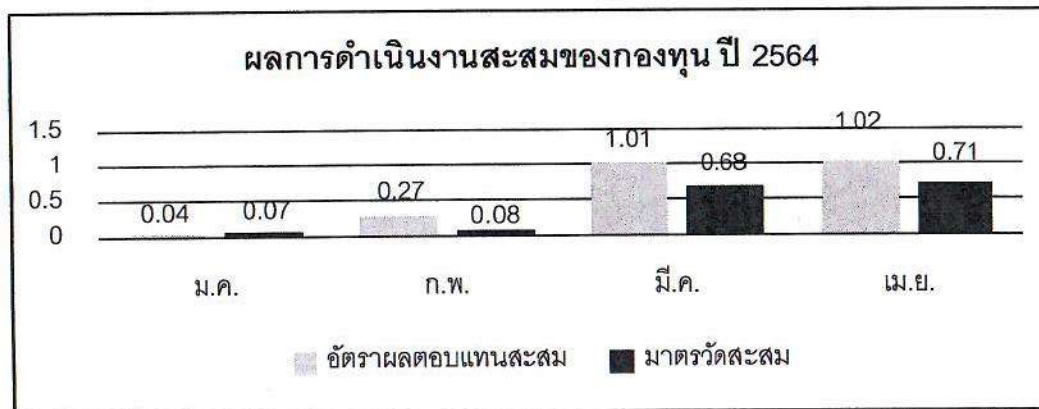
4 ส.ย. 2564

(๓) เรียน คณบดีคณะวิศวกรรมศาสตร์

เพื่อโปรดทราบ

๒ มี.ย. ๒๕๖๔

กองทุนสำรองเลี้ยงชีพมหาวิทยาลัยเกษตรศาสตร์ ซึ่งจดทะเบียนแล้ว



ข้อมูล ณ 30 เม.ย. 2564	รายละเอียด
มูลค่าทรัพย์สินสุทธิ	1,416,560,585.40 บาท
มูลค่าทรัพย์สินสุทธิ ต่อ หน่วย	19.0305 บาทต่อหน่วย
จำนวนสมาชิก	8,012 คน

มาตรวัด : 46.5% อัตราดอกเบี้ยเงินฝากประจำ 1 ปีที่กองทุนสำรองเลี้ยงชีพพึงได้รับวงเงิน 1 ล้านบาทเฉลี่ยของ BBL, KBANK, SCB และ KTB + 46.5% ThaiBMA Bond Index (1 – 3 Year) + 7% SET Total Return Index

คำเตือน : ผลการดำเนินงานในอดีตของกองทุนมิได้เป็นสิ่งยืนยันผลการดำเนินงานในอนาคต

สรุปภาวะตลาดหุ้น เมษายน 64

ตลาดหุ้นไทยเดือน เม.ย. 2564 เปิดตัวที่ระดับ 1587.21 จุด และปิดที่ระดับ 1583.13 จุด ลดลง 4.08 จุด (-0.26%). SET index ปรับตัวลงแรงหลังขึ้นทดสอบแนวต้านสำคัญที่ 1600 จุด จากการกลับมาเพิ่มสูงขึ้นอย่างมีนัยสำคัญของตัวเลขผู้ติดเชื้อโควิด-19 ภายในประเทศ ซึ่งสร้างแรงกดดันเชิงลบต่อโมเมนตัมการฟื้นตัวของเศรษฐกิจไทยรวมถึงแผนการเปิดประเทศที่อาจล่าช้าจากเดิม โดยนักลงทุนในภาพรวมยังไม่พร้อมที่จะกลับเข้าลงทุนในตลาดหุ้นไทยจากสถานการณ์โควิด-19 ที่ยังมีความไม่แน่นอนสูงแม้ว่าจะได้รับแรงหนุนจากตัวเลขผลประกอบการไตรมาส 1/64 ที่ออกมาดีก็ตาม

ในเดือน เม.ย. นักลงทุนต่างชาติยังคงขายสุทธิหุ้นไทยต่อเป็นเดือนที่ 4 ที่ 3.3 หมื่น ลบ. เทียบกับเดือนก่อนหน้าที่ขายสุทธิ 68 ลบ.

แนวโน้มตลาดหุ้น พฤษภาคม 64

คาดว่าดัชนี SET ใน พ.ค. จะเคลื่อนไหวผันผวนต่อเนื่อง โดยกรอบบนจะอยู่ที่ 1600 - 1630 จุด แม้ว่าหุ้นในกลุ่ม Global play จะหนุนตลาด จากเศรษฐกิจโลกที่ฟื้นตัวเป็นปัจจัยบวกด้านอุปสงค์ต่อสินค้าโภคภัณฑ์ แต่สถานการณ์การแพร่ระบาดในประเทศที่ยังลุกลาม ระดับราคาของดัชนีที่ตั้งตัว (อัตราส่วน PE อยู่ในระดับสูง) และในเดือนพ.ค. มีโอกาสเกิด Sell in May ด้วยความน่าจะเป็นระดับสูงตามสถิติย้อนหลัง ทำให้มอง SET ยังมี downside กลับลงมากหากกรอบล่าง ซึ่งอยู่ที่ 1500 และ 1470 จุดตามลำดับ