



บันทึกข้อความ

คณะวิศวกรรมศาสตร์
มหาวิทยาลัยเกษตรศาสตร์
รับที่ 4721
วันที่ - 7 พ.ค. 2564
เวลา 13.36 น.

ส่วนงาน กองการเจ้าหน้าที่ สำนักงานอธิการบดี โทร. ๖๔๔๘๐๖ , ๖๔๔๘๑๔
ที่ วันที่ ๒๓ เมษายน ๒๕๖๔
เรื่อง รายงานผลกองทุนสำรองเลี้ยงชีพฯ (กส. มก.) ประจำเดือนมีนาคม ๒๕๖๔ สำหรับสมาชิก

(๑) เรียน ประธานคณะกรรมการกองทุนฯ (ดร. ดำรงค์ ศรีพระราม)

ตามที่ประชุมคณะกรรมการกองทุนสำรองเลี้ยงชีพ มหาวิทยาลัยเกษตรศาสตร์ ซึ่งจัดระเบียบแล้ว ในคราวประชุมครั้งที่ ๒/๒๕๕๘ เมื่อวันที่ ๖ พฤษภาคม ๒๕๕๘ ขอให้บริษัทหลักทรัพย์จัดการกองทุนจัดทำสรุปผลตอบแทนแบบย่อๆ รวมทั้งภาวะการตลาดเพื่อจัดส่งให้สมาชิกเป็นประจำทุกเดือน กำหนดเวลาไม่เกินวันที่ ๒๐ ของแต่ละเดือน นั้น

บริษัทหลักทรัพย์จัดการกองทุน ยูโอพี (ประเทศไทย) จำกัด ได้จัดส่งรายงานการดำเนินงานกองทุนสำรองเลี้ยงชีพฯ ของเดือนมีนาคม ๒๕๖๔ (สำหรับสมาชิก) ซึ่งสมควรดำเนินการประชาสัมพันธ์ผ่านเว็บไซต์กองการเจ้าหน้าที่ และแจ้งส่วนงานเพื่อขอความอนุเคราะห์ประชาสัมพันธ์รายงานผลการดำเนินงานดังกล่าวให้สมาชิกกองทุนสำรองเลี้ยงชีพฯ ในสังกัดทราบต่อไป

จึงเรียนมาเพื่อโปรดพิจารณา หากเห็นชอบจะได้ดำเนินการต่อไป

(นางสาวณัฐฐา คงเข้มติ)

ผู้ช่วยผู้อำนวยการกองการเจ้าหน้าที่

ปฏิบัติหน้าที่แทน รักษาการแทนผู้อำนวยการกองการเจ้าหน้าที่

(๒) โปรดดำเนินการตามเสนอ

(ดร. ดำรงค์ ศรีพระราม)

ประธานคณะกรรมการกองทุนฯ
๒๖ เม.ย. ๒๕๖๔

④

เรียน หน่วย กจน.

เพื่อโปรดพิจารณาแจ้งผู้เกี่ยวข้อง (ในร่างฯ)

(รองศาสตราจารย์ ดร.พิชญุทธิ์ ชานูเศรษฐกุล)
คณบดีคณะวิศวกรรมศาสตร์

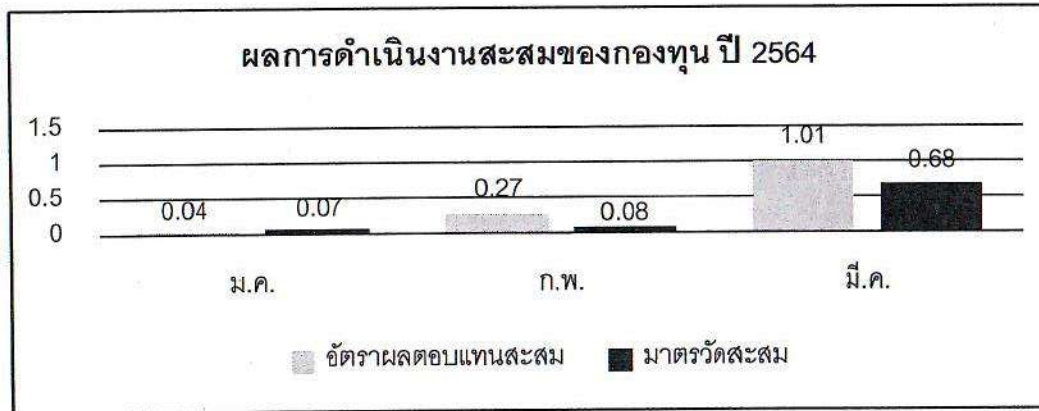
11 พ.ค. 2564

(๓) เรียน คณบดีคณะวิศวกรรมศาสตร์

เพื่อโปรดทราบ

๓๐ เม.ย. ๒๕๖๔

กองทุนสำรองเลี้ยงชีพมหาวิทยาลัยเกษตรศาสตร์ ซึ่งจดทะเบียนแล้ว



ข้อมูล ณ 31 มี.ค. 2564	รายละเอียด
มูลค่าทรัพย์สินสุทธิ	1,416,254,453.04 บาท
มูลค่าทรัพย์สินสุทธิ ต่อ หน่วย	19.0300 บาทต่อหน่วย
จำนวนสมาชิก	8,009 คน

มาตรวัด : 46.5% อัตราดอกเบี้ยเงินฝากประจำ 1 ปีที่กองทุนสำรองเลี้ยงชีพพึงได้รับวงเงิน 1 ล้านบาทเฉลี่ยของ BBL, KBANK, SCB และ KTB + 46.5% ThaiBMA Bond Index (1 – 3 Year) + 7% SET Total Return Index

คำเตือน : ผลการดำเนินงานในอดีตของกองทุนมิได้เป็น สิ่งยืนยันผลการดำเนินงานในอนาคต

สรุปภาวะตลาดหุ้น มีนาคม 64

ตลาดหุ้นไทยเดือน ก.พ. 2564 เปิดตัวที่ระดับ 1496.78 จุด และปิดที่ระดับ 1587.21 จุด เพิ่มขึ้น +90.43 จุด (+6.04%). SET index เดินหน้าขึ้นทดสอบแนวต้านสำคัญบริเวณ 1600 จุด จากการที่นักลงทุนยังคงเพิ่มน้ำหนักการถือครองสินทรัพย์เสี่ยงต่อเนื่องผ่านภาพการฟื้นตัวของเศรษฐกิจโลกและแผนการเปิดประเทศรับนักท่องเที่ยวต่างชาติท่ามกลางการเพิ่มสูงขึ้นของอัตราผลตอบแทนพันธบัตรทั่วโลก นอกจากนี้ การส่งสัญญาณของประธานเฟดในการประชุมครั้งล่าสุดยังคงเน้นย้ำถึงความจำเป็นของการดำเนินนโยบายการเงินเชิงผ่อนคลายพร้อมปรับเพิ่มตัวเลขคาดการณ์เศรษฐกิจขึ้นในปี 2564 เป็นอีกหนึ่งปัจจัยสำคัญที่หนุนตลาดหุ้นโลกขึ้นทำจุดสูงสุดใหม่ โดยหุ้นกลุ่มที่ได้รับประโยชน์จากการฟื้นตัวของเศรษฐกิจและเงินเฟ้อ (reflation plays) คือแรงหนุนสำคัญในการวิ่งขึ้นของตลาดในเดือน มี.ค. ที่ผ่านมา เดือน มี.ค. ต่างชาติขายสุทธิหุ้นไทยต่อเป็นเดือนที่ 3 แต่มูลค่าเล็กน้อยเพียง 68 ลบ. เทียบกับเดือนก่อนหน้าที่ขายสุทธิ 1.9 หมื่นลบ.

แนวโน้มตลาดหุ้น เมษายน 64

คาดตลาดหุ้นไทยในเดือนเมษายนจะแกว่งตัวผันผวน ในกรอบ 1500-1650 จุด แรงหนุนระยะสั้นจากพัฒนาการเชิงบวกของการกระจายวัคซีนที่ ผสานกับการเตรียมออกมาตรการกระตุ้นเศรษฐกิจของ US ชุดใหม่ที่ คาดวงเงินสูงถึง 3-4 ล้านล้านเหรียญ โดยจะเน้นลงทุนในโครงการโครงสร้างพื้นฐาน ผสานกับมาตรการของไทย ที่เน้นด้านการบริโภค และท่องเที่ยว ผ่านมาตรการ เราเที่ยวด้วยกัน เราชนะ คนละครึ่ง ม.33 เรารักกัน ช่วยให้เศรษฐกิจมีแนวโน้มฟื้นตัว อีกทั้งหากควบคุมสถานการณ์ COVID-19 ได้ ก็จะมีโอกาสในการเปิดประเทศได้เร็วกว่าคาด โดยอาจมีการเพิ่มจังหวัดนำร่องเพิ่มเติม จากปัจจุบันที่อนุมัติการเปิดภูเก็ตเป็นที่เรียบร้อยแล้ว ถือเป็นปัจจัยบวกต่อภาคการท่องเที่ยวของไทย อย่างไรก็ตาม ต้องยอมรับว่าราคาหุ้น ณ ปัจจุบันได้สะท้อนประเด็นบวกดังกล่าวไปมากแล้ว ประกอบกับแนวโน้มอัตราเงินเฟ้อที่คาดติดตัวสูงขึ้นในช่วงไตรมาส 2/64 อัตราผลตอบแทนพันธบัตรขาขึ้น และการเกิดสถานการณ์ระบาดของเชื้อโควิด-19 ระลอกที่ 3 ในกลุ่มประเทศยุโรปหรือในไทยเองก็ตาม จะยังคงเป็นปัจจัยเสี่ยงต่อตลาดหุ้นในระยะสั้น