



บันทึกข้อความ

คณะวิศวกรรมศาสตร์
มหาวิทยาลัยเกษตรศาสตร์
รับที่ ๒๒๑๙
วันที่ ๒๔ ก.พ. ๒๕๖๔

ส่วนงาน กองการเจ้าหน้าที่ สำนักงานอธิการบดี โทร. ๒๔๔๘๐๖
ที่ วันที่ ๑๕ กุมภาพันธ์ ๒๕๖๔
เรื่อง รายงานผลกองทุนสำรองเลี้ยงชีพฯ (กส. มก.) ประจำเดือนมกราคม ๒๕๖๔ สำหรับสมาชิก

(๑) เรียน ประธานคณะกรรมการกองทุนฯ (ดร. ดำรงค์ ศรีพระราม)

ตามที่ประชุมคณะกรรมการกองทุนสำรองเลี้ยงชีพ มหาวิทยาลัยเกษตรศาสตร์ ซึ่งจัดระเบียบแล้ว ในคราวประชุมครั้งที่ ๒/๒๕๕๘ เมื่อวันที่ ๖ พฤษภาคม ๒๕๕๘ ขอให้บริษัทหลักทรัพย์จัดการกองทุนจัดทำสรุปผลตอบแทนแบบย่อๆ รวมทั้งภาวะการตลาดเพื่อจัดส่งให้สมาชิกเป็นประจำทุกเดือน กำหนดเวลาไม่เกินวันที่ ๒๐ ของแต่ละเดือน นั้น

บริษัทหลักทรัพย์จัดการกองทุน ยูโอพี (ประเทศไทย) จำกัด ได้จัดส่งรายงานการดำเนินงานกองทุนสำรองเลี้ยงชีพฯ ของเดือนมกราคม ๒๕๖๔ (สำหรับสมาชิก) ซึ่งสมควรดำเนินการประชาสัมพันธ์ผ่านเว็บไซต์กองการเจ้าหน้าที่ และแจ้งส่วนงานเพื่อขอความอนุเคราะห์ประชาสัมพันธ์รายงานผลการดำเนินงานดังกล่าวให้สมาชิกกองทุนสำรองเลี้ยงชีพฯ ในสังกัดทราบต่อไป

จึงเรียนมาเพื่อโปรดพิจารณา หากเห็นชอบจะได้ดำเนินการต่อไป

(นางสาวณัฐรา คงเข้มดี)

ผู้ช่วยผู้อำนวยการกองการเจ้าหน้าที่

ปฏิบัติหน้าที่แทน รักษาการแทนผู้อำนวยการกองการเจ้าหน้าที่

(๒) โปรดดำเนินการตามเสนอ

(ดร. ดำรงค์ ศรีพระราม)

ประธานคณะกรรมการกองทุนฯ

๑๘ ก.พ. ๒๕๖๔

เรียน หน่วย กจน.

เพื่อโปรดพิจารณาแจ้งผู้เกี่ยวข้อง

24 ก.พ. 2564

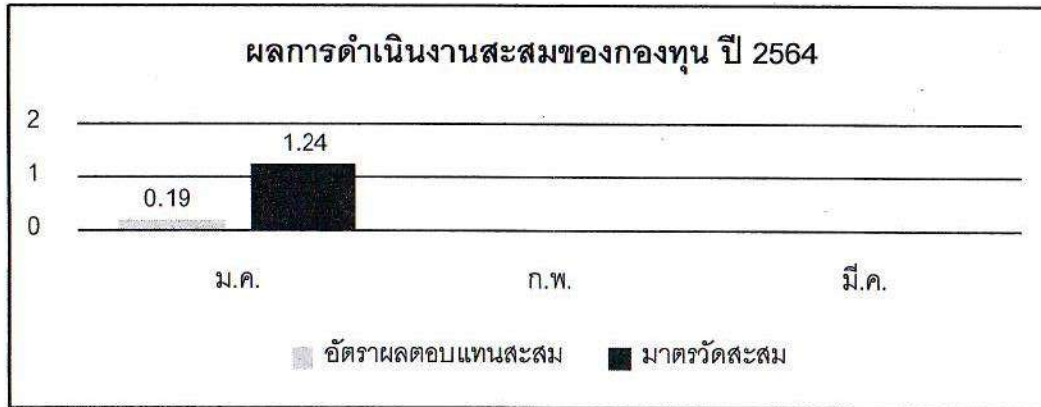
(๓) เรียน คณบดีคณะวิศวกรรมศาสตร์

เพื่อโปรดทราบ

๒๓ ก.พ. ๒๕๖๔

0201

กองทุนสำรองเลี้ยงชีพมหาวิทยาลัยเกษตรศาสตร์ ซึ่งจดทะเบียนแล้ว



ข้อมูล ณ 31 ม.ค. 2564	รายละเอียด
มูลค่าทรัพย์สินสุทธิ	1,361,667,245.28 บาท
มูลค่าทรัพย์สินสุทธิ ต่อ หน่วย	18.8391 บาทต่อหน่วย
จำนวนสมาชิก	7,974 คน

มาตรวัด : 46.5% อัตราดอกเบี้ยเงินฝากประจำ 1 ปีที่กองทุนสำรองเลี้ยงชีพพึงได้รับวงเงิน 1 ล้านบาทเฉลี่ยของ BBL, KBANK, SCB และ KTB + 46.5% ThaiBMA Bond Index (1 – 3 Year) + 7% SET Total Return Index

คำเตือน : ผลการดำเนินงานในอดีตของกองทุนมิได้เป็น
สิ่งยืนยันผลการดำเนินงานในอนาคต

สรุปภาวะตลาดหุ้น มกราคม 64

ภาพรวมตลาดหุ้นไทยเดือน มกราคม เปิดตัวที่ระดับ 1449.35 จุด และปิดที่ระดับ 1466.98 จุด เพิ่มขึ้น 17.63 จุด (+1.22%) ดัชนีตลาดฯได้ปรับขึ้นทดสอบจุดสูงสุดรอบ 11 เดือน ที่ 1550 จุด โดยได้รับแรงหนุนจาก 1) ความคาดหวังเชิงบวกต่อมาตรการกระตุ้นเศรษฐกิจของสหรัฐฯ โดยนายโจ ไบเดน ประธานาธิบดีคนใหม่ของสหรัฐฯ 2) มาตรการกระตุ้นเศรษฐกิจในประเทศ จากทั้ง โครงการเราชนะ, ลดค่าครองชีพ (ค่าน้ำ, ไฟฟ้า), มาตรการด้านภาษี (ขยายเวลาการเลื่อนภาษี, ลดค่าโอนและจดจำนอง, ลดภาษีที่ดินและสิ่งปลูกสร้าง) 3) ขาดดุลการเบียดเบียนอุปสงค์กำลังการผลิต 1 ล้านบาร์เรลต่อวันเป็นระยะเวลา 2 เดือน (กพ.-มี.ค.) แต่อย่างไรก็ตาม ตลาดได้เข้าสู่ช่วงของการปรับฐานโดยลงทดสอบแนวรับสำคัญบริเวณ 1460 จุด จากปัจจัยที่เข้ามากดดัน การแพร่ระบาดของ COVID-19 ในประเทศในระลอกที่สองที่ตัวเลขผู้ติดเชื้อยังคงปรับตัวขึ้นต่อเนื่อง รวมถึง IMF มีการปรับลดคาดการณ์ GDP ไทยปี 64 ลงสู่ระดับ +2.7% จากคาดเดิมของ IMF เมื่อเดือนตุลาคม 63 ที่ +4.6% และการปรับลงแรงของดัชนีตลาดหุ้นสหรัฐฯในช่วงปลายเดือน ในเดือนนี้นักลงทุนต่างชาติ สลับมาขายสุทธิหุ้นไทย ที่ 1.1 หมื่นลบ.เทียบกับเดือนก่อนหน้าที่ซื้อสุทธิ 2.5 หมื่นลบ

แนวโน้มตลาดหุ้น กุมภาพันธ์ 64

ตลาดฯอาจจะยังอยู่ในช่วงของการปรับฐานในช่วงแรกของเดือน กุมภาพันธ์ โดยมีปัจจัยกดดันจาก แรงขายทำกำไรของตลาดหุ้นสำคัญทั่วโลกหลังปรับขึ้นมาอย่างต่อเนื่อง และ แนวโน้มดอลลาร์สหรัฐฯที่แข็งค่า (ในระยะสั้น) กระตุ้นแรงขายของนักลงทุนต่างชาติ อย่างไรก็ตาม คาดว่า SET มีแนวรับที่เป็นกรอบล่างของเดือนอยู่ที่ 1450 และ 1400 จุด ตามลำดับ และจะกลับมาฟื้นตัวได้จากความหวังเรื่อง มาตรการกระตุ้นเศรษฐกิจ การแจกจ่ายวัคซีน และการผ่อนคลายมาตรการล็อกดาวน์ภายในประเทศ โดยคาดว่ากรอบบนของดัชนีตลาดอยู่ที่แนวต้าน 1500 และ 1550 จุด