



# บันทึกข้อความ

คณะกรรมการกองทุนฯ
มหาวิทยาลัยเกษตรศาสตร์
ปีที่ 8152
วันที่ 14 มิ.ย. 2562
เลขที่ 14-๐

ส่วนงาน กองการเจ้าหน้าที่ สำนักงานอธิการบดี โทร. ๔๘๐๖, ๔๘๑๑

ที่ วันที่ ๑๑ มิถุนายน ๒๕๖๒

เรื่อง รายงานผลกองทุนสำรองเลี้ยงชีพฯ (กส. มก.) ประจำเดือนพฤษภาคม ๒๕๖๒ สำหรับสมาชิก

(๑) เรียน ประธานคณะกรรมการกองทุนฯ (ดร. ดำรงค์ ศรีพระราม)

ตามที่ประชุมคณะกรรมการกองทุนสำรองเลี้ยงชีพ มหาวิทยาลัยเกษตรศาสตร์ ซึ่งจัดระเบียบแล้ว ในคราวประชุมครั้งที่ ๒/๒๕๕๘ เมื่อวันที่ ๖ พฤษภาคม ๒๕๕๘ ขอให้บริษัทหลักทรัพย์จัดการกองทุนจัดทำ สรุปผลตอบแทนแบบย่อๆ รวมทั้งภาวะการตลาดเพื่อจัดส่งให้สมาชิกเป็นประจำทุกเดือน กำหนดเวลาไม่เกินวันที่ ๒๐ ของแต่ละเดือน นั้น

บริษัทหลักทรัพย์จัดการกองทุน ยูโอบี (ประเทศไทย) จำกัด ได้จัดส่งรายงานการดำเนินงาน กองทุนสำรองเลี้ยงชีพฯ ของเดือนพฤษภาคม ๒๕๖๒ (สำหรับสมาชิก) ซึ่งสมควรดำเนินการประชาสัมพันธ์ผ่าน เว็บไซต์กองการเจ้าหน้าที่ และแจ้งหน่วยงานเพื่อขอความอนุเคราะห์ประชาสัมพันธ์รายงานผลการดำเนินงาน ดังกล่าว ให้สมาชิกกองทุนสำรองเลี้ยงชีพฯ ในสังกัดทราบต่อไป

จึงเรียนมาเพื่อโปรดพิจารณา หากเห็นชอบจะได้ดำเนินการต่อไป

(นางธีรพรรณ ไศภิชฐนภา)

ผู้อำนวยการกองการเจ้าหน้าที่

(๒) โปรดดำเนินการตามเสนอ

④ เรียน หน่วย กจน.

เพื่อโปรดพิจารณาแจ้งผู้เกี่ยวข้อง

(ดร. ดำรงค์ ศรีพระราม)

17 มิ.ย. 2562

ประธานคณะกรรมการกองทุนฯ

๑๒ มิ.ย. ๒๕๖๒

(๓) เรียน คณบดีคณะวิศวกรรมศาสตร์

เพื่อโปรดทราบ

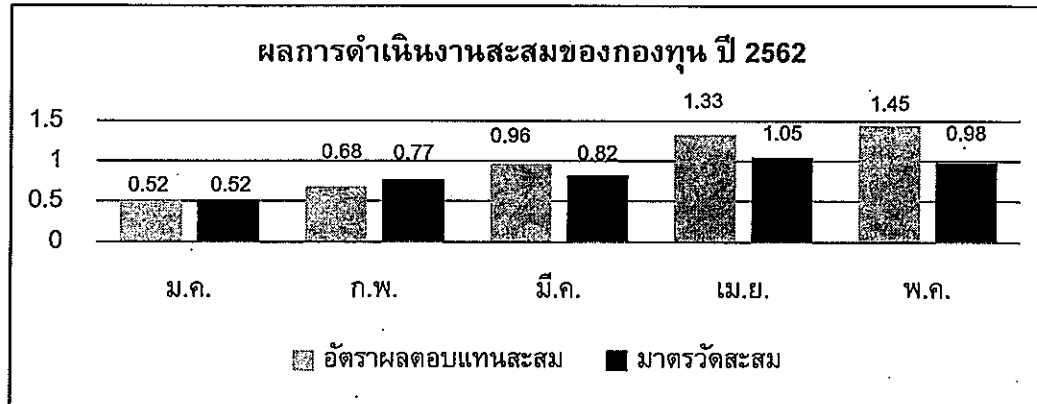
๑๓ มิ.ย. ๒๕๖๒



728

มหาวิทยาลัยเกษตรศาสตร์

# กองทุนสำรองเลี้ยงชีพมหาวิทยาลัยเกษตรศาสตร์ ซึ่งจดทะเบียนแล้ว **UOB** Asset Management



มาตรวัด : 46.5% อัตราดอกเบี้ยเงินฝากประจำ 1 ปีที่กองทุนสำรองเลี้ยงชีพพึงได้รับวงเงิน 1 ล้านบาทเฉลี่ยของ BBL, KBANK, SCB และ KTB + 46.5% ThaiBMA Bond Index (1 – 3 Year) + 7% SET Total Return Index

ข้อมูล ณ 31 พ.ค. 2562	รายละเอียด
-----------------------	------------

มูลค่าทรัพย์สินสุทธิ 1,054,616,982.01 บาท

มูลค่าทรัพย์สินสุทธิ ต่อ หน่วย 18.5170 บาทต่อหน่วย

จำนวนสมาชิก 7,627 คน

คำเตือน : ผลการดำเนินงานในอดีตของกองทุนมิได้เป็นสิ่งยืนยันผลการดำเนินงานในอนาคต

## สรุปภาวะตลาดหุ้น พฤษภาคม 62

ภาพรวมตลาดหุ้นไทยเดือน พฤษภาคม เปิดตัวที่ระดับ 1673.52 จุด และปิดที่ระดับ 1620.22 จุด ลดลง 53.30 จุด (-3.18%) โดยตลาดได้รับปัจจัยกดดันหลักจาก 1) ความตึงเครียดทางการค้าที่เร่งตัวขึ้นหลังประธานาธิบดีโดนัลด์ ทรัมป์ ประกาศปรับขึ้นอัตราภาษีสินค้านำเข้าของจีนและเม็กซิโก, 2) ตัวเลขเศรษฐกิจโลกที่ชะลอตัวลง อาทิ manufacturing PMI, อัตราเงินเฟ้อ, และ ตัวเลขคาดการณ์ GDP, 3) ผลการดำเนินงานบริษัทจดทะเบียนไตรมาส 1/62 ที่อ่อนแอกว่าคาดซึ่งนำมาสู่การปรับลดตัวเลขคาดการณ์กำไรปี 62 ลงอย่างต่อเนื่อง, และ 4) ความเสี่ยงต่อการไร้เสถียรภาพของคณะรัฐบาลชุดใหม่ ขณะที่ ในส่วนของนโยบายการเงินกลุ่มธนาคารกลางโลกส่วนใหญ่ อาทิ FED, ECB, BOE, และ BOT เริ่มชะลอการปรับขึ้นอัตราดอกเบี้ยนโยบายเพื่อเตรียมรองรับสถานการณ์จากความเสี่ยงทางการค้าและการเติบโตของเศรษฐกิจโลกที่เพิ่มสูงขึ้น

## แนวโน้มตลาดหุ้นมิถุนายน 62

คาด SET เดือน มิ.ย. แกว่งผันผวน โดยปัจจัยภายนอกไม่ชัดเจนนัก ทั้งประเด็นสงครามการค้าระหว่างสหรัฐกับจีน ที่ดูเหมือนยังไม่สามารถหาบทสรุปลงได้ ต้องติดตามอย่างใกล้ชิดว่าท่าทีการขยายวงกว้างจาก Trade war สู่ Tech war จะรุนแรงเพียงใด ซึ่งจุดนี้ถือเป็นปัจจัยที่ยังคงจำกัด Upside ของการลงทุนสินทรัพย์เสี่ยงไว้ ส่วนด้านฝั่ง EU ยังคงอยู่กับความไม่แน่นอนของ Brexit ซึ่งล่าสุด นางเทเรซ่า เมย์ นายกรัฐมนตรีอังกฤษ ได้ประกาศลาออกจากตำแหน่ง มีผล 7 มิ.ย.นี้ ในช่วงถัดไปจำเป็นต้องรับหาผู้นำคนใหม่ และเดินหน้าเจรจาเพื่อให้บรรลุข้อตกลงก่อนสิ้นตาย 31 ต.ค. นี้ ส่วนด้านปัจจัยในประเทศ คงต้องจับตาการแถลงนโยบายกระตุ้นเศรษฐกิจของรัฐบาลชุดใหม่ในช่วงต้นเดือนนี้ ซึ่งอาจเพิ่มแรงเก็งกำไรต่อหุ้นในกลุ่ม Domestic Play มากยิ่งขึ้น ขณะที่ปลายเดือน มี 2 การประชุมใหญ่ คือ การประชุม G20 และ การประชุม OPEC ที่จะส่งผลกระทบต่อการลงทุนในตลาดหุ้นไทย