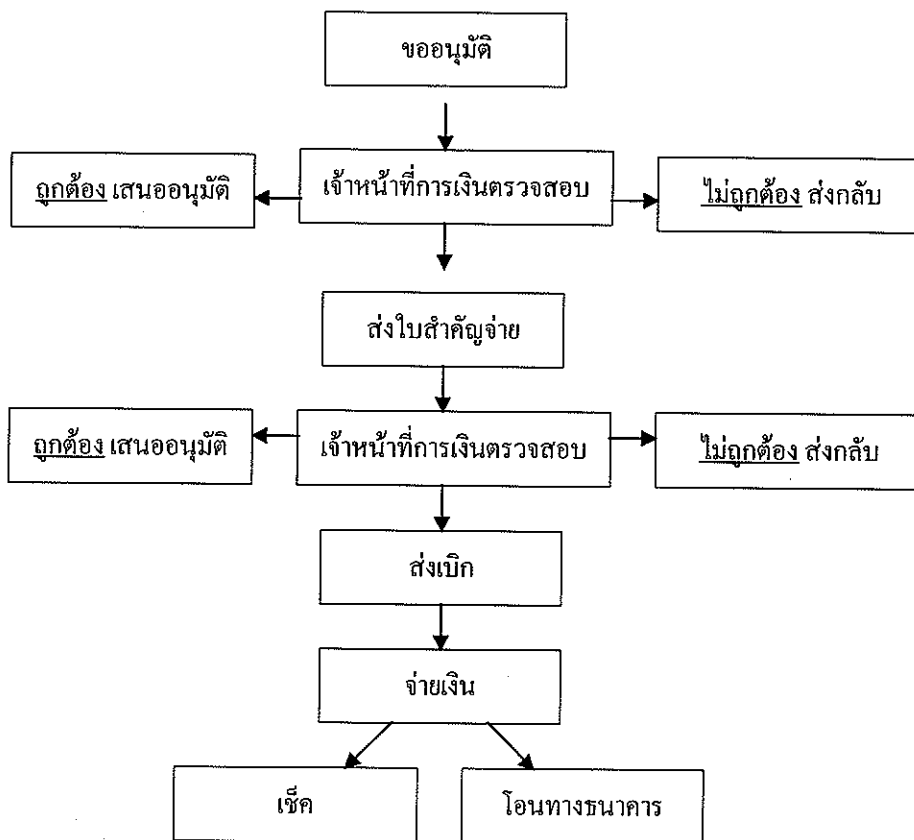


## 2. ค่าสมนาคุณสาขาที่ขาดแคลน

### ๕ ขั้นตอน



### หลักเกณฑ์การเบิกเงิน

1. คุณสมบัติ - อาจารย์ประจำที่จบการศึกษาทางด้านวิศวกรรมศาสตร์  
- อาจารย์ประจำที่สอนนักศึกษาในคณะวิศวกรรมศาสตร์
2. อัตรา 2,500 บาท/ เดือน ถ้ามีวันหยุดนักขัตฤกษ์ให้มีสิทธิได้รับได้ ถ้าสอนไม่ครบลดลงตามส่วน
3. ภาระงาน คิด 30 หน่วยภาระงาน/ สัปดาห์

#### 3.1 งานวิชาการ

- 3.1.1 งานที่กำหนดให้ปฏิบัติ 1 ชั่วโมง หรือ 1 หน่วยกิต ต่อ 3 หน่วยภาระ ได้แก่
  - การบรรยายตามตารางสอน (ไม่รวมชั่วโมงสอนที่ได้เบิกจ่ายค่าสอนพิเศษไปแล้ว)
  - การควบคุมงานวิจัย หรือวิทยานิพนธ์ของนักศึกษาระดับปริญญาโท/ เอก ตามที่ได้ลงทะเบียน (เฉพาะอาจารย์ที่ปรึกษาวิทยานิพนธ์)
- 3.1.2 งานที่กำหนดให้ปฏิบัติ 1 ชั่วโมง ต่อ 1.5 หน่วยภาระ แต่ไม่เกินวันละ 12 หน่วยภาระ ได้แก่
  - การสอนแบบอภิปรายกลุ่มตามตารางสอน
  - การสอนในห้องปฏิบัติการตามตารางสอน
  - การควบคุมการฝึกงานของนักศึกษาตามตารางสอน
  - การควบคุมปริญญาานิพนธ์ของนักศึกษาระดับปริญญาตรีตามที่ได้ลงทะเบียนเรียน

#### 3.2 งานบริการ

- กำหนดให้ปฏิบัติงาน 1 ชั่วโมง ต่อ 1 หน่วยภาระ แต่ไม่เกินสัปดาห์ละ 7 หน่วยภาระ ได้แก่
- 3.2.1 ให้คำปรึกษาแก่หน่วยราชการและภาคเอกชนทางด้านวิศวกรรมศาสตร์ ตามที่มหาวิทยาลัย/ สถาบัน ดันสังกัดมอบหมาย
  - 3.2.2 การบริการวิชาการทั้งภายในและนอกคณะ ที่ได้รับอนุมัติจากผู้บังคับบัญชาตามระเบียบของทางราชการที่ไม่ได้ค่าตอบแทน เช่น
    - บรรยายพิเศษทางวิชาการ
    - เป็นที่ปรึกษา และ/ หรือพิจารณางานวิชาการต่างๆ
    - เป็นวิทยากร และ/หรืออภิปรายทางวิชาการเฉพาะทาง ที่ไม่ได้รับค่าตอบแทน

#### 3.3 งานวิจัย

การคิดคำนวณหน่วยภาระงานของงานวิจัย ให้คิดคำนวณได้เฉพาะงานวิจัยที่ไม่ได้รับค่าตอบแทนอื่น โดยให้ประมาณการคำนวณหน่วยภาระไม่เกิน 3 ภาระงานต่อสัปดาห์

## 3.4 งานบริหาร

ให้ประมาณการคำนวณหน่วยภาระไม่เกิน 12 หน่วยภาระงาน สำหรับงานบริหาร  
ของรองคณบดี ผู้ช่วยคณบดี หัวหน้าภาควิชา หรือหัวหน้าหน่วยงานระดับเทียบเท่า  
ภาควิชา

วิธีการ

ขั้นตอน/ เอกสาร	ระบุ/ รายการ
1. แบบฟอร์มอนุมัติหลักการเบิกค่าสอน วันที่ก่อนปฏิบัติงาน	- ระบุการเบิกประจำเดือน..... - รายชื่อผู้สอนทั้งหมดและจำนวนเงิน - ระบุจำนวนหน่วยชม./สัปดาห์ - จำนวนเงินที่เบิก ตัวเลขและตัวหนังสือ - จนท.การเงินและผู้อนุมัติ ลงนาม วันที่ก่อนปฏิบัติงาน
2. ตารางสอน หัวหน้าภาค/ประธานโครงการฯ ลงนาม	
3. ใบเบิกค่าสมนาคุณสาขาที่ขาดแคลน ของผู้สอน	- ชื่อ/ วุฒิการศึกษา/ตำแหน่ง/ ระดับ/ สังกัดภาควิชา - <u>งานวิชาการ</u> งานที่กำหนดให้ปฏิบัติ 1 ชม.หรือ 1 หน่วยกิตต่อ 3 หน่วยภาระ - การบรรยายตามตารางสอน (ไม่รวม ชม.สอนที่ได้เบิกจ่ายจากค่าสอนไปแล้ว - การควบคุมงานวิจัยหรือวิทยานิพนธ์ งานที่กำหนดให้ปฏิบัติ 1 ชม.หรือ 1.5 หน่วยภาระ แต่ไม่เกิน 12 หน่วยภาระ - การสอนแบบอภิปรายกลุ่มตามตารางสอน - การสอนในห้องปฏิบัติการตามตารางสอน - การควบคุมนิสิตฝึกงานตามตารางสอน - การควบคุมปริญญาานิพนธ์ของนิสิต ป.ตรี <u>งานบริการ</u> กำหนดให้ปฏิบัติงาน 1 ชั่วโมง ต่อ 1 หน่วยภาระ แต่ไม่เกิน สัปดาห์ละ 7 หน่วยภาระ ได้แก่ - ให้คำปรึกษาแก่หน่วยราชการและเอกชนด้าน <u>วิศวกรรมศาสตร์</u> โดยได้รับการมอบหมายจากต้นสังกัด (มีหนังสือมอบหมาย) - การบริการวิชาการทั้งภายในและภายนอกคณะฯ ที่ได้รับอนุมัติจากผู้บังคับบัญชา และไม่ได้รับค่าตอบแทน เช่น การบรรยายพิเศษ เป็นที่ปรึกษา พิจารณางานวิชาการต่างๆ เป็นวิทยากร อภิปรายทางวิชาการ ที่ไม่ได้รับค่าตอบแทน

ขั้นตอน/ เอกสาร	ระบุ/ รายการ
	<p><u>งานวิจัย</u></p> <p>คิดคำนวณได้เฉพาะงานวิจัยที่ไม่ได้รับคำตอบแทนอื่น</p> <p>โดยประมาณการคำนวณหน่วยภาระ ไม่เกิน 3 ภาระต่อสัปดาห์</p> <p><u>งานบริหาร</u></p> <p>คำนวณหน่วยภาระไม่เกิน 12 หน่วยภาระงาน (สำหรับงานบริหารของรองคณบดี/ ผู้ช่วยคณบดี/ หัวหน้าภาค/ หัวหน้าหน่วยระดับภาควิชา</p> <ul style="list-style-type: none"> <li>- รวมภาระงานต่อสัปดาห์/ ต่อเดือน</li> <li>- จำนวนเงินที่ขอเบิก ตัวเลข/ ตัวหนังสือ</li> <li>- ผู้ทำ/ ผู้รับรอง/ ผู้อนุมัติลงนาม/ วันที่</li> <li>- รับรองจ่ายเงินสด</li> </ul>
4. หลักฐานการจ่ายเงิน /ลงนามผู้รับเงิน (ผู้สอน) ระบุผู้จ่ายเงิน รับรองจ่ายเงินสด	
5. แบบฟอร์มอนุมัติเบิกค่าสอน วันที่ปัจจุบัน	<ul style="list-style-type: none"> <li>- ระบุการเบิกประจำเดือน.....</li> <li>- รายชื่อผู้สอนทั้งหมดและจำนวนเงิน</li> <li>- ระบุจำนวนหน่วยชม./สัปดาห์</li> <li>- จำนวนเงินที่เบิก ตัวเลขและตัวหนังสือ</li> <li>- จนนท.การเงินและผู้อนุมัติ ลงนาม วันที่หลังปฏิบัติงาน</li> </ul>
6. ใบมอบฉันทะ/ปะหน้าใบเบิกถอน/บจ.2 (แล้วแต่กรณี)	
7. บันทึกการแจ้งโอนเงินทางธนาคารสำหรับโครงการภาคพิเศษต่างๆ	