



บันทึกข้อความ

คณะวิศวกรรมศาสตร์
มหาวิทยาลัยเกษตรศาสตร์
ปี 01122
วันที่ 19 ม.ค. 2561
เวลา 10-2

ส่วนงาน กองการเจ้าหน้าที่ สำนักงานอธิการบดี โทร. ๔๘๐๖, ๔๘๑๔
 ที่ วันที่ ๙ มกราคม ๒๕๖๑

เรื่อง รายงานผลกองทุนสำรองเลี้ยงชีพฯ (กส. มก.) ประจำเดือนธันวาคม ๒๕๖๐ สำหรับสมาชิก

(๑) เรียน ประธานคณะกรรมการกองทุนฯ (ดร. ดำรงค์ ศรีพระราม)

ตามที่ประชุมคณะกรรมการกองทุนสำรองเลี้ยงชีพ มหาวิทยาลัยเกษตรศาสตร์ ซึ่งจัดทะเบียนแล้ว ในคราวประชุมครั้งที่ ๒/๒๕๕๘ เมื่อวันที่ ๖ พฤษภาคม ๒๕๕๘ ขอให้บริษัทหลักทรัพย์จัดการกองทุนจัดทำ สรุปผลตอบแทนแบบย่อๆ รวมทั้งภาวะการตลาดเพื่อจัดส่งให้สมาชิกเป็นประจำทุกเดือน กำหนดเวลาไม่เกินวันที่ ๒๐ ของแต่ละเดือน นั้น

บริษัทหลักทรัพย์จัดการกองทุน ยูโอบี (ประเทศไทย) จำกัด ได้จัดส่งรายงานการดำเนินงาน กองทุนสำรองเลี้ยงชีพ ของเดือนธันวาคม ๒๕๖๐ (สำหรับสมาชิก) ซึ่งสมควรดำเนินการประชาสัมพันธ์ผ่าน เว็บไซต์กองการเจ้าหน้าที่ และแจ้งหน่วยงานเพื่อขอความอนุเคราะห์ประชาสัมพันธ์รายงานผลการดำเนินงาน ดังกล่าว ให้สมาชิกกองทุนสำรองเลี้ยงชีพฯ ในสังกัดทราบต่อไป

จึงเรียนมาเพื่อโปรดพิจารณา หากเห็นชอบจะได้ดำเนินการต่อไป

(นางฉีวรรณ ไศภิชฐนภา)

รักษาการแทนผู้อำนวยการกองการเจ้าหน้าที่

(๒) โปรดดำเนินการตามเสนอ

๑ เรียน หน่วย กจน.

เพื่อโปรดพิจารณาแจ้งผู้เกี่ยวข้อง

19 ม.ค. 2561

(ดร. ดำรงค์ ศรีพระราม)

ประธานคณะกรรมการกองทุนฯ

๑๗ ม.ค. ๒๕๖๑

๕ เรียน คุณกัญจน์

เพื่อโปรดดำเนินการทวนเวียนกับ

(๓) เรียน คณบดีคณะวิศวกรรมศาสตร์

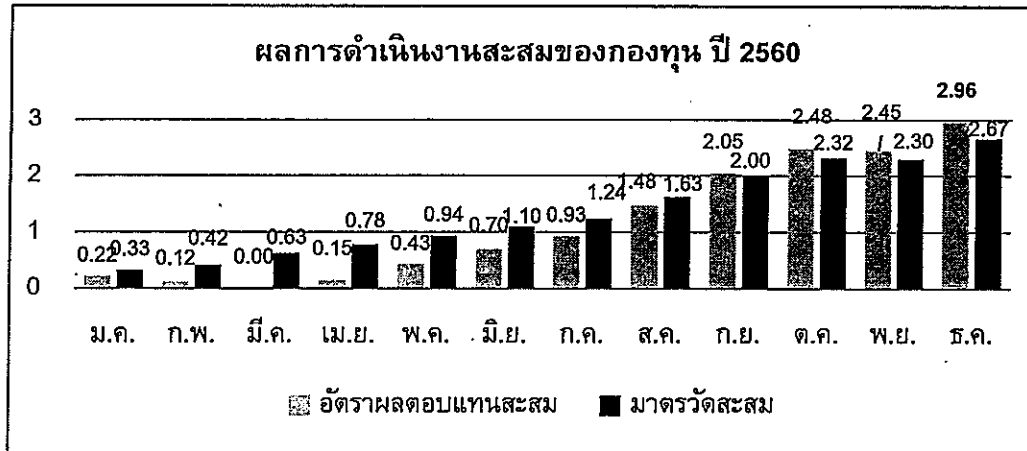
๒๒ ม.ค. 2561

เพื่อโปรดทราบ

๑๘ ม.ค. ๒๕๖๑



กองทุนสำรองเลี้ยงชีพมหาวิทยาลัยเกษตรศาสตร์ ซึ่งจดทะเบียนแล้ว



มาตรวัด : 46.5% อัตราดอกเบี้ยเงินฝากประจำ 1 ปีที่กองทุนสำรองเลี้ยงชีพพึงได้รับวงเงิน 1 ล้านบาทเฉลี่ยของ BBL, KBANK, SCB และ KTB + 46.5% ThaiBMA Bond Index (1 – 3 Year) + 7% SET Total Return Index

ข้อมูล ณ 31 ธ.ค. 2560	รายละเอียด
มูลค่าทรัพย์สินสุทธิ	818,965,691.85 บาท
มูลค่าทรัพย์สินสุทธิ ต่อ หน่วย	18.1198 บาทต่อหน่วย
จำนวนสมาชิก	7,564 คน
คำเตือน : ผลการดำเนินงานในอดีตของกองทุนไม่ได้เป็นสิ่งยืนยันผลการดำเนินงานในอนาคต	

สรุปภาวะตลาดเดือนธันวาคม

ภาพรวมของตลาดหุ้นในเดือน ธ.ค. 60 ที่ผ่านมา ช่วง 2 สัปดาห์แรก SET แกว่งตัวในกรอบ 1,680-1,720 โดยนักลงทุนต่างชาติเป็นผู้ขายสุทธิต่อเนื่อง ในขณะที่นักลงทุนสถาบันในประเทศเข้ามาช่วยซื้อสุทธิหนุนตลาดไว้ได้ โดยคาดแรงหนุนส่วนหนึ่งมาจากเม็ดเงิน LTF/RMF ช่วงปลายที่ไหลเข้ามา เพื่อผลประโยชน์ทางภาษี ซึ่งมีทิศทางจะเร่งตัวขึ้นต่อเนื่องในช่วง 2 สัปดาห์สุดท้าย (โค้งสุดท้าย) โดยปลายเดือน ธ.ค.60 แรงขายต่างชาติเริ่มเบาบางลง และมีพลิกกลับมาซื้อสุทธิบ้างเล็กน้อย ถือเป็นอีกปัจจัยหนึ่งที่เข้ามาช่วยหนุนตลาดช่วงปลายเดือน ธ.ค.60 สามารถทะลุกรอบด้านทางเทคนิคที่สำคัญที่ 1,720 จุดได้ ผสานกับการทำ Window Dressing ปิดไตรมาส 4Q60 เป็นแรงขับเคลื่อนตลาดหุ้นปรับขึ้นต่อเนื่อง

แนวโน้มตลาดเดือนมกราคม

ภาพตลาดหุ้นเดือน ม.ค.61 แนวโน้มภาพใหญ่ประเมินดัชนียังคงสดใส ขานรับแนวโน้มเศรษฐกิจโลก และเศรษฐกิจไทยที่ขยายตัวขึ้นต่อเนื่อง เป็นแรงขับเคลื่อนการเก็งกำไรในตลาดสินทรัพย์เสี่ยง ซึ่งคาดว่าจะช่วยกระตุ้น Fund Flow มีโอกาสไหลกลับเข้ามาหนุนตลาดหุ้นไทยเพิ่มเติม แต่อย่างไรก็ดี ในช่วงต้นเดือน ม.ค. อาจจะต้องระมัดระวังแรงขายจากนักลงทุนสถาบันในประเทศ จากแรงไถ่ถอน (redemption) เม็ดเงิน LTF/RMF ที่ครบกำหนด ซึ่งอาจเข้ามากดดันการลงทุนช่วงต้นเดือน แต่ประเมินแรงกดดันดังกล่าวอาจไม่มากมากนัก ในเดือนนี้คาดว่าดัชนี จะเคลื่อนไหวในกรอบ 1,725 - 1,800 จุด